

Comment se connecter à internet via  
wifi sur les récepteurs

**ECHOLINK FEMTO PRO**  
**ECHOLINK FEMTO PRO 2**  
**ECHOLINK FEMTO PRO 3**  
**ECHOLINK FEMTO PRO 4**  
**ECHOLINK FEMTO PRO 5**  
**ECHOLINK FEMTO PRO 6**  
**ECHOLINK FEMTO LITE**  
**ECHOLINK FEMTO LITE 2**  
**ECHOLINK FEMTO LITE 3**  
**ALPHAVISION AMIGO 2**  
**ECHOLINK GRAND PRO**

Vous avez besoin d'une clé wifi afin de  
recevoir le réseau wifi

Voici les clés wifi compatibles  
avec votre récepteur :  
RT5370/MT7601/ATBM6032



- 1) Branchez votre clé wifi à votre récepteur
- 2) Appuyez sur le bouton '**Menu**' de votre télécommande pour accéder à l'interface principale du récepteur



- 3) Appuyez sur '**Réseau**'



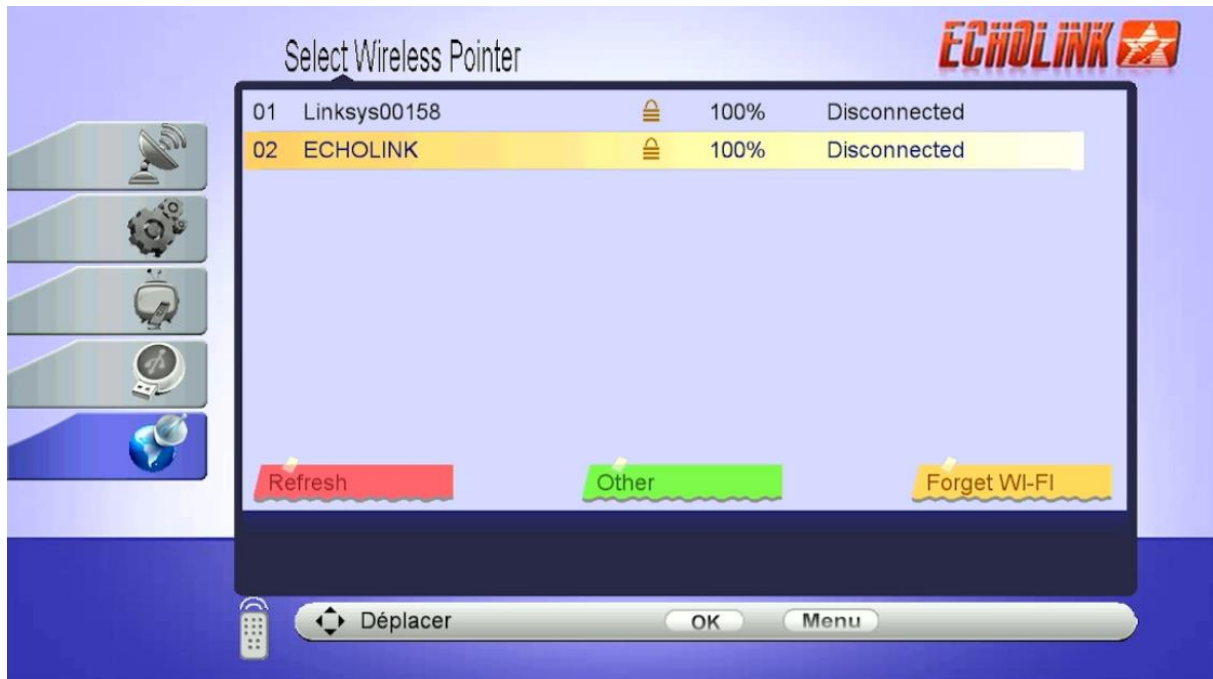
#### 4) Appuyez sur '**Paramètre réseau**'



#### 5) Appuyez sur '**Search Access Pointer**'



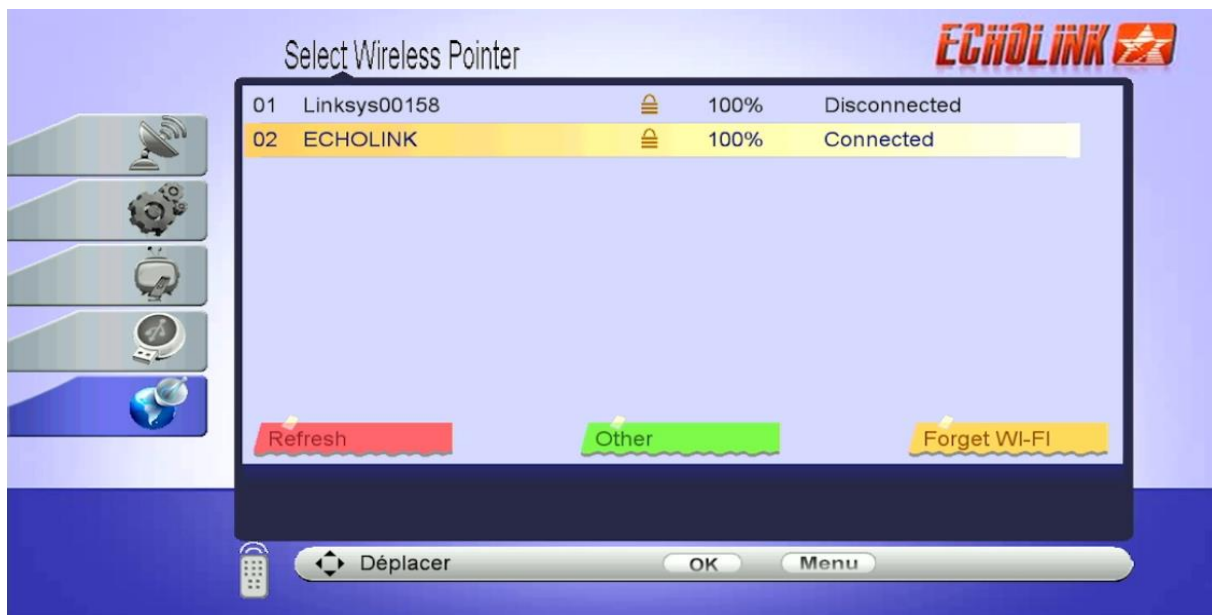
- 6) Sélectionnez votre réseau wifi, puis appuyez sur le bouton OK de votre télécommande



- 7) Entrez votre mot de passe, puis confirmez avec le bouton rouge de la télécommande



Félicitation, votre récepteur a été connecté avec succès à internet



Vous pouvez maintenant utiliser vos applications préférées



Nous espérons que cet article sera utile